

# Scan & Cut | Design & Cut

Accessory Catalog / Zubehörkatalog /  
Catalogue d'accessoires / Accessoires Catalogus /  
Catalogo accessori / Catálogo de accesorios /  
Catálogo de acessórios / Каталог аксессуаров

As of March, 2018



# Mat / Matte / Support / Mat / Tappetino di supporto / Tapete / Folha adesiva / Маты



**Low Tack Adhesive Mat 12" x 12" (305 mm x 305 mm)**  
**Leicht klebende Matte 305 mm x 305 mm (12" x 12")**  
**Support adhésif à faible adhérence 305 mm x 305 mm (12" x 12")**  
**Licht plakkende mat 305 mm x 305 mm (12" x 12")**  
**Supporto adesivo a bassa aderenza 12" x 12" (305 mm x 305 mm)**  
**Tapete adhesivo de baja sujeción 12" x 12" (305 mm x 305 mm)**  
**Folha adesiva para papel delicado ou fino 305 mm x 305 mm (12" x 12")**  
**Слабоклейкий раскройный мат 12 x 12 дюймов (305 мм x 305 мм)**

#### [CAMATLOW12]

Specially designed for delicate or thin paper (like printer paper or vellum), cutting up to 12" x 12" (305 mm x 305 mm).

Speziell entwickelt für empfindliches oder dünnes Papier (wie Druckerpapier oder Pergament), zum Schneiden von bis zu 305 mm x 305 mm (12" x 12").

Spécialement conçu pour le papier délicat ou fin (comme le papier pour imprimante ou le papier vélin), découpe jusqu'à 305 mm x 305 mm (12" x 12").

Speciaal ontworpen voor kwetsbaar of dun papier (zoals printerpapier of vellum), snijdt maximaal 305 mm x 305 mm (12" x 12").

Appositamente studiato per carta leggera o sottile (come carta da stampa o pergamena), taglio fino a 12" x 12" (305 mm x 305 mm).

Diseñado especialmente para papel delicado o fino (como el papel de impresora o el papel vitela), para cortar hasta 12" x 12" (305 mm x 305 mm).

Criada especialmente para papel delicado ou fino (papel de impressora ou velino), para cortes de até 305 mm x 305 mm (12" x 12").

Специально предназначен для работы с тонкой бумагой (бумагой для принтеров, калькой и т. п.), размер вырезания до 12 x 12 дюймов (305 мм x 305 мм).



**Standard Mat 12" x 12" (305 mm x 305 mm)**  
**Standardmatte 305 mm x 305 mm (12" x 12")**  
**Support standard 305 mm x 305 mm (12" x 12")**  
**Standaardmat 305 mm x 305 mm (12" x 12")**  
**Supporto standard 12" x 12" (305 mm x 305 mm)**  
**Tapete estándar 12" x 12" (305 mm x 305 mm)**  
**Folha adesiva para trabalhos artesanais em tecidos 305 mm x 305 mm (12" x 12")**  
**Стандартный раскройный мат 12 x 12 дюймов (305 мм x 305 мм)**

#### [CAMATSTD12]

Specially designed for a wide range of materials, from fabrics to handmade papers, cutting up to 12" x 12" (305 mm x 305 mm).

Speziell entwickelt für eine große Bandbreite von Materialien, von Stoff bis Büttenpapier, zum Schneiden von bis zu 305 mm x 305 mm (12" x 12").

Spécialement conçu pour couper une large gamme de matériaux, des tissus aux papiers artisanaux, découpe jusqu'à 305 mm x 305 mm (12" x 12").

Speciaal ontworpen voor een breed scala aan materialen, van stoffen tot handgemaakte papiersorten, snijdt maximaal 305 mm x 305 mm (12" x 12").

Appositamente studiato per un'ampia gamma di materiali, dai tessuti alla carta fatta a mano, taglio fino a 12" x 12" (305 mm x 305 mm).

Específicamente diseñado para una amplia gama de materiales, desde telas hasta papeles hechos a mano, corta hasta 12" x 12" (305 mm x 305 mm).

Criada especialmente para diversos tipos de materiais, de tecidos a papéis artesanais, para cortes de até 305 mm x 305 mm (12" x 12").

Специально предназначен для работы с материалами различных типов — от тканей до бумаги ручной выделки, размер вырезания до 12 x 12 дюймов (305 мм x 305 мм).

# Mat / Matte / Support / Mat / Tappetino di supporto / Tapete / Folha adesiva / Маты



**Low Tack Adhesive Mat 12" x 24" (305 mm x 610 mm)**  
**Leicht klebende Matte 305 mm x 610 mm (12" x 24")**  
**Support adhésif à faible adhérence 305 mm x 610 mm (12" x 24")**  
**Licht plakkende mat 305 mm x 610 mm (12" x 24")**  
**Supporto adesivo a bassa aderenza 12" x 24" (305 mm x 610 mm)**  
**Tapete adhesivo de baja sujeción 12" x 24" (305 mm x 610 mm)**  
**Folha adesiva para papel delicado ou fino 305 mm x 610 mm (12" x 24")**  
**Слабоклейкий раскройный мат 12 x 24 дюйма (305 мм x 610 мм)**

#### [CAMATLOW24]

Specially designed for delicate or thin paper (like printer paper or vellum), cutting up to 12" x 24" (305 mm x 610 mm).

Speziell entwickelt für empfindliches oder dünnes Papier (wie Druckerpapier oder Pergament), zum Schneiden von bis zu 305 mm x 610 mm (12" x 24").

Spécialement conçu pour le papier délicat ou fin (comme le papier pour imprimante ou le papier vélin), découpe jusqu'à 305 mm x 610 mm (12" x 24").

Speciaal ontworpen voor kwetsbaar of dun papier (zoals printerpapier of vellum), snijdt maximaal 305 mm x 610 mm (12" x 24").

Appositamente studiato per carta leggera o sottile (come carta da stampa o pergamena), taglio fino a 12" x 24" (305 mm x 610 mm).

Diseñado especialmente para papel delicado o fino (como el papel de impresora o el papel vitela), para cortar hasta 12" x 24" (305 mm x 610 mm).

Criada especialmente para papel delicado ou fino (papel de impressora ou velino), para cortes de até 305 mm x 610 mm (12" x 24").

Специально предназначен для работы с тонкой бумагой (бумагой для принтеров, калькой и т. п.), размер вырезания до 12 x 24 дюйма (305 мм x 610 мм).



**Standard Mat 12" x 24" (305 mm x 610 mm)**  
**Standardmatte 305 mm x 610 mm (12" x 24")**  
**Support standard 305 mm x 610 mm (12" x 24")**  
**Standaardmat 305 mm x 610 mm (12" x 24")**  
**Supporto standard 12" x 24" (305 mm x 610 mm)**  
**Tapete estándar 12" x 24" (305 mm x 610 mm)**  
**Folha adesiva para trabalhos artesanais em tecidos 305 mm x 610 mm (12" x 24")**  
**Стандартный раскройный мат 12 x 24 дюйма (305 мм x 610 мм)**

#### [CAMATSTD24]

Specially designed for a wide range of materials, from fabrics to handmade papers, cutting up to 12" x 24" (305 mm x 610 mm).

Speziell entwickelt für eine große Bandbreite von Materialien, von Stoff bis Büttenpapier, zum Schneiden von bis zu 305 mm x 610 mm (12" x 24").

Spécialement conçu pour une large gamme de matériaux, des tissus aux papiers artisanaux, découpe jusqu'à 305 mm x 610 mm (12" x 24").

Speciaal ontworpen voor een breed scala aan materialen, van stoffen tot handgemaakte papersoorten, snijdt maximaal 305 mm x 610 mm (12" x 24").

Appositamente studiato per un'ampia gamma di materiali, dai tessuti alla carta fatta a mano, taglio fino a 12" x 24" (305 mm x 610 mm).

Específicamente diseñado para una amplia gama de materiales, desde telas hasta papeles hechos a mano, corta hasta 12" x 24" (305 mm x 610 mm).

Criada especialmente para diversos tipos de materiais, de tecidos a papéis artesanais, para cortes de até 305 mm x 610 mm (12" x 24").

Специально предназначен для работы с материалами различных типов — от тканей до бумаги ручной выделки, размер вырезания до 12 x 24 дюйма (305 мм x 610 мм).

# Mat / Matte / Support / Mat / Tappetino di supporto / Tapete / Folha adesiva / Маты



**Scanning Mat 12'' x 12'' (305 mm x 305 mm)**  
**Scan-Matte 305 mm x 305 mm (12'' x 12'')**  
**Support de numérisation 305 mm x 305 mm (12'' x 12'')**  
**Scanmat 305 mm x 305 mm (12'' x 12'')**  
**Supporto Per Acquisizione 12'' x 12'' (305 mm x 610 mm)**  
**Tapete de escaneado 12'' x 12'' (305 mm x 305 mm)**  
**Folha de apoio para digitalização 305 mm x 305 mm (12'' x 12'')**  
**Мат для сканирования 12 x 12 дюймов (305 мм x 305 мм)**

## [CAMATS12]

Specially designed for scanning delicate materials, such as photos and precious documents.

Speziell entwickelt zum Scannen empfindlicher Materialien, wie zum Beispiel Fotos und wertvolle Dokumente.

Spécialement conçu pour la numérisation des matériaux délicats comme les photos et les documents de valeur.

Speciaal ontworpen voor het scannen van kwetsbare materialen, zoals foto's en kwetsbare documenten.

Appositamente studiato per materiali di acquisizione leggeri, quali foto e documenti di valore.

Desenhado especialmente para escanear materiais delicados, como fotos e documentos valiosos.

Criada especialmente para digitalização de materiais delicados, como fotos e documentos antigos.

Специально предназначен для сканирования деликатных материалов (фотографий, ценных документов и т. п.).



**Scanning Mat 12'' x 24'' (305 mm x 610 mm)**  
**Scan-Matte 305 mm x 610 mm (12'' x 24'')**  
**Support de numérisation 305 mm x 610 mm (12'' x 24'')**  
**Scanmat 305 mm x 610 mm (12'' x 24'')**  
**Supporto Per Acquisizione 12'' x 24'' (305 mm x 610 mm)**  
**Tapete de escaneado 12'' x 24'' (305 mm x 610 mm)**  
**Folha de apoio para digitalização 305 mm x 610 mm (12'' x 24'')**  
**Мат для сканирования 12 x 24 дюйма (305 мм x 610 мм)**

## [CAMATS24]

Specially designed for scanning delicate materials, such as photos and precious documents.

\*Depends on your model, 24 inch (610 mm) scanning function is available.

Speziell entwickelt zum Scannen empfindlicher Materialien, wie zum Beispiel Fotos und wertvolle Dokumente.

\*Abhängig von Ihrem Modell ist die 610-mm-Scanfunktion verfügbar (24-Zoll-Scanfunktion verfügbar).

Spécialement conçu pour la numérisation des matériaux délicats comme les photos et les documents de valeur.

\*La disponibilité de la fonction de numérisation 610 mm (24 pouces) dépend du modèle de la machine.

Speciaal ontworpen voor het scannen van kwetsbare materialen, zoals foto's en kwetsbare documenten.

\*Is per model ScanNCut afhankelijk of de machine tot 610 mm (24") kan scannen.

Appositamente studiato per materiali di acquisizione leggeri, quali foto e documenti di valore.

\*A seconda del modello, è disponibile la funzione di acquisizione 24" (610 mm).

Desenhado especialmente para escanear materiais delicados, como fotos e documentos valiosos.

\*En función del modelo, está disponible la función de escaneado de 24 pulgadas (610 mm).

Criada especialmente para digitalização de materiais delicados, como fotos e documentos antigos.

\*Dependendo do modelo, a funcionalidade de digitalização de 610 mm (24 polegadas) estará disponível.

Специально предназначен для сканирования деликатных материалов (фотографий, ценных документов и т. п.).

\*Не для всех моделей (только для моделей с поддержкой функции сканирования 24 дюйма / 610 мм).

# Blade / Messer / Lame / Mes / Taglierina / Cuchilla / Lâmina / Вырезание



**Standard Cut Blade**  
**Schneidmesser für Standardschnitte**  
**Lame de découpe standard**  
**Standaardmes**  
**Taglierina standard**  
**Cuchilla para corte estándar**  
**Lâmina de corte**  
**Стандартный нож для резки**

[CABLDP1]

The Standard Cut Blade can be used to cut a wide range of both fabric and paper.

Das Schneidmesser für Standardschnitte kann zum Schneiden einer großen Bandbreite von sowohl Stoff als auch Papier verwendet werden.

La lame de découpe standard peut découper une grande variété de tissus et papiers.

Het standaardmes kan worden gebruikt voor het snijden van verschillende soorten stof en papier.

La taglierina standard consente di tagliare un'ampia gamma sia di tessuti che di carta.

La cuchilla para corte estándar puede utilizarse para cortar una amplia gama de telas y papeles.

A Lâmina de corte pode ser usada para cortar diversos tipos de tecidos e papéis.

Стандартный нож для резки используется для резки тканей и бумаги различных типов.



**Deep Cut Blade**  
**Schneidmesser für Tiefschnitte**  
**Lame de découpe profonde**  
**Mes voor dik materiaal**  
**Taglierina per taglio profondo**  
**Cuchilla para corte profundo**  
**Lâmina de corte profundo**  
**Нож для глубокой резки**

[CABLDF1]

This specially designed blade was made to cut thick materials like felt, denim and even leather.

Dieses speziell entwickelte Messer ist für das Schneiden dicker Materialien vorgesehen, wie Filz, Jeansstoff und sogar Leder.

Cette lame a été spécialement conçue pour découper les matériaux épais comme le feutre, la toile de jean et même le cuir.

Dit speciaal ontworpen mes is gemaakt om dikke materialen te snijden, zoals vilt, spijkerstof en zelfs leer.

Questa taglierina è stata appositamente studiata e realizzata per tagliare materiali spessi, quali feltro, denim e perfino pelle.

Esta cuchilla de diseño especial se concibió para cortar materiales gruesos, como el fieltro, la tela vaquera e incluso el cuero.

Esta lâmina foi criada especialmente para cortar materiais espessos, como feltro, brim e até mesmo couro.

Этот нож специально предназначен для резки толстых материалов (например, фетра, джинсовой ткани и даже кожи).



**Standard Cut Blade Holder**  
**Halter für Schneidmesser für Standardschnitte**  
**Support à lame de découpe standard**  
**Houder standaardmes**  
**Supporto taglierina standard**  
**Soporte de la cuchilla para corte estándar**  
**Suporte para lâmina de corte**  
**Держатель стандартного ножа для резки**

[CAHLP1]

For use with Brother ScanNCut machine. (Standard Cut Blade is not included).

Zur Verwendung mit der Brother ScanNCut-Maschine. (Schneidmesser für Standardschnitte nicht enthalten).

À utiliser avec la machine ScanNCut de Brother. (Lame de découpe standard non incluse.)

Voor gebruik met Brother ScanNCut-machine. (Zonder mes geleverd).

Per l'uso con la macchina ScanNCut Brother. (Taglierina standard non inclusa.)

Para utilizar con la máquina ScanNCut de Brother. (Cuchilla para corte estándar no incluida).

Para uso com a máquina Brother ScanNCut (lâmina de corte não incluída).

Используется с машиной Brother ScanNCut. (Стандартный нож для резки приобретается отдельно.)



**Deep Cut Blade Holder**  
**Halter für Schneidmesser für Tiefschnitte**  
**Support à lame de découpe profonde**  
**Houder mes voor dik materiaal**  
**Supporto taglierina per taglio profondo**  
**Soporte de la cuchilla para corte profundo**  
**Suporte para lâmina de corte profundo**  
**Держатель ножа для глубокой резки**

[CAHLF1]

For use with Brother ScanNCut machine. (Deep Cut Blade is not included).

Zur Verwendung mit der Brother ScanNCut-Maschine. (Schneidmesser für Tiefschnitte nicht enthalten).

À utiliser avec la machine ScanNCut de Brother. (Lame de découpe profonde non incluse.)

Voor gebruik met Brother ScanNCut-machine. (Zonder mes geleverd).

Per l'uso con la macchina ScanNCut Brother. (Taglierina per taglio profondo non inclusa.)

Para utilizar con la máquina ScanNCut de Brother. (Cuchilla para corte profundo no incluida).

Para uso com a máquina Brother ScanNCut (lâmina de corte profundo não incluída).

Используется с машиной Brother ScanNCut. (Нож для глубокой резки приобретается отдельно.)

# Pen / Stift / Stylo / Pen / Penna / Lápiz / Caneta / Рисование



**Color Pen Set**  
**Farbstifteset**  
**Ensemble de stylos couleur**  
**Kleupennenset**  
**Kit Penne Colorate**  
**Juego de lápices de colores**  
**Kit de canetas coloridas com tinta permanente**  
**Набор цветных маркеров**

**[CAPEN1]**

This set includes six craft color pens with permanent ink, for drawing and tracing on paper.

Dieses Set umfasst sechs Farbstifte mit dauerhafter Tinte zum Zeichnen und Nachziehen auf Papier.

Cet ensemble inclut six stylos couleur à encre indélébile pour les dessins et tracés sur papier.

Deze set bevat zes gekleurde stiften met permanente inkt om mee op papier te tekenen en over te trekken.

Questo kit include sei pennarelli colorati artigianali con inchiostro indelebile, per disegnare e ricalcare su carta.

Este juego incluye seis lápices de colores con tinta permanente para dibujar y trazar en papel.

Este kit inclui seis canetas coloridas artísticas com tinta permanente para desenho e traçado em papel.

В комплект входят шесть цветных маркеров с перманентными чернилами для рисования и прорисовки на бумаге.



**Erasable Pen Set**  
**Löschbare Stifte**  
**Ensemble de stylos effaçables**  
**Set uitwisbare Pennen**  
**Kit penna cancellabili**  
**Juego de lápices borrables**  
**Kit canetas com tinta removível**  
**Набор стираемых маркеров**

**[CAPEN2]**

These pens are perfect for drawing seam allowances or creating other temporary markings on your fabric.

Diese Stifte eignen sich perfekt zum Zeichnen von Nahtzugaben oder zum Erstellen temporärer Markierungen auf dem Stoff.

Ces stylos sont parfaits pour dessiner des rabats ou créer d'autres marquages temporaires sur vos tissus.

Deze stiften zijn zeer geschikt om naden mee af te tekenen of om andere tijdelijke markeringen aan te brengen op uw stof.

Questi pennarelli sono perfetti per disegnare margini di cucitura o creare altri segni provvisori sul tessuto.

Estos lápices resultan perfectos para dibujar márgenes de costura o crear otras marcas temporales en la tela.

Estas canetas são perfeitas para traçar margens de costura ou fazer outras marcações temporárias no tecido.

Эти маркеры идеально подходят для разметки припусков на швы или нанесения других временных отметок на ткань.



**Pen Holder**  
**Stifthalter**  
**Porte-stylo**  
**Penhouder**  
**Supporto Penne**  
**Soporte para lápices**  
**Suporte para caneta**  
**Держатель маркера**

**[CAPENHL1]**

For use with Brother ScanNCut machine. (Pens are not included).

Zur Verwendung mit der Brother ScanNCut-Maschine. (Stifte nicht enthalten).

À utiliser avec la machine ScanNCut de Brother. (Stylos non inclus.)

Voor gebruik met Brother ScanNCut-machine. (Bevat geen stiften.)

Per l'uso con la macchina ScanNCut Brother. (pennarelli non inclusi.)

Para utilizar con la máquina ScanNCut de Brother. (Lápices no incluidos.)

Para uso com a máquina Brother ScanNCut (canetas não incluídas).

Используется с машиной Brother ScanNCut. (Маркеры приобретаются отдельно.)



**Universal Pen Holder**  
**Universal-Stifthalter**  
**Porte-stylo universel**  
**Universele penhouder**  
**Supporto penne universale**  
**Soporte para lápices universal**  
**Suporte universal para canetas**  
**Универсальный держатель ручки**

**[CAUNIPHL1]**

For use with various pens and writing instruments.

\*A diameter 9,6 mm and 11,4 mm

Zur Verwendung mit verschiedenen Stiften und Schreibgeräten.

\*Durchmesser 9,6 mm bis 11,4 mm

À utiliser avec différents stylos et instruments d'écriture.

\*Diamètre compris entre 9,6 mm et 11,4 mm

Voor gebruik met verschillende pennen en tekengerei.

\*Diameter van 9,6 mm en 11,4 mm

Per l'uso con varie penne e strumenti di scrittura.

\*Diametro 9,6 mm e 11,4 mm

Para utilizar con diversos lápices y útiles de escritura.

\*Diámetro de 9,6 mm y 11,4 mm

Para uso com canetas e instrumentos de escrita variados.

\*Diâmetro de 9,6 mm e 11,4 mm

Используется с различными ручками и другими письменными принадлежностями.

\*Диаметр 9,6 мм и 11,4 мм



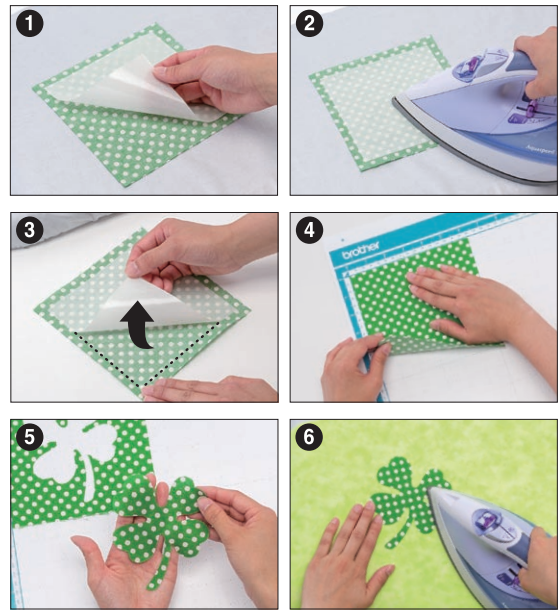
**Fabric Interfacing / Stoffeinlage / Entoilage de tissu / Stofversteving / Teletta per tessuto / Trabajo con telas / Interfaceamento de tecido / Листы для ткани**



**Iron-on Fabric Appliqué Contact sheet**  
**Aufbügelblatt für Stoffapplikationen**  
**Feuille thermocollante pour appliqué**  
**Opstrijkvel voor applicatie**  
**Foglio termo adesivo per applicazioni su tessuto**  
**Hoja de contacto para aplicación de tela mediante la plancha**  
**Folha de contato para tecido com ferro de passar**  
**Термоклеевой лист для аппликаций**

[CASTBL1]

36" x 18.5" (914 mm x 470 mm), 1 sheet.  
 Iron-on permanent sheet for back of fabric. Iron for about 20 seconds (depending on fabric type).  
 914 mm x 470 mm (36" x 18,5"), 1 Blatt.  
 Permanentes Aufbügelblatt für die Stoffrückseite. Ca. 20 Sekunden bügeln (abhängig von der Stoffart).  
 914 mm x 470 mm (36" x 18,5"), 1 feuille.  
 Feuille thermocollante permanente pour l'envers du tissu. À repasser pendant 20 secondes environ (selon le type de tissu).  
 914 mm x 470 mm (36" x 18,5"), 1vel.  
 Permanent applicatie opstrijkvel voor achterkant van de stof. Strijk ongeveer 20 seconden (afhankelijk van type stof).



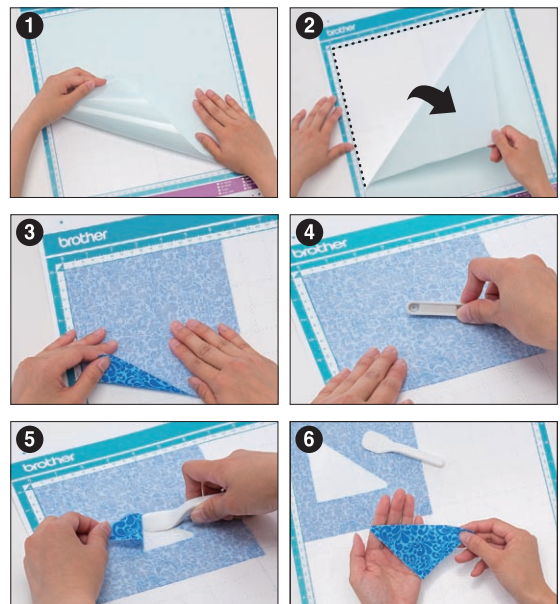
36" x 18,5" (914 mm x 470 mm), 1 foglio.  
 Foglio termo adesivo permanente per il retro del tessuto. Stirare per circa 20 secondi (a seconda del tipo di tessuto).  
 1 hoja de 36" x 18,5" (914 mm x 470 mm).  
 Hoja permanente que se fija mediante planchado para el revés de la tela. Plancha durante unos 20 segundos (en función del tipo de tela).  
 1 folha de 914 mm x 470 mm (36" x 18,5").  
 Folha permanente para avesso do tecido com ferro de passar. Passe com o ferro por cerca de 20 segundos (dependendo do tipo de tecido).  
 36 x 18,5 дюймов (914 мм x 470 мм), 1 лист.  
 Перманентный лист, приутюживаемый к изнаночной стороне ткани. Приутюжьте в течение примерно 20 секунд (время различается в зависимости от типа ткани).



**High Tack Adhesive Fabric Support Sheet**  
**Klebefolie für Stoffsnitte**  
**Feuille adhésive à haute adhérence pour tissu**  
**Vel sterk klevende steunstof**  
**Supporto adesivo ad alta aderenza per tessuti**  
**Hoja de soporte adhesiva de alta sujeción especial para tela**  
**Folha adesiva para múltiplo uso de aplicações em Quilt e Craft**  
**Клейкая подложка для ткани**

[CASTBL2]

12" x 12" (305 mm x 305 mm), 4 sheets.  
 Apply sheet with adhesive area on the mat. Use with Standard Mat.  
 305 mm x 305 mm (12" x 12"), 4 Blatt.  
 Bringen Sie das Blatt mit Klebepbereich auf der Matte an. Verwenden Sie eine Standardmatte.  
 305 mm x 305 mm (12" x 12"), 4 feuille.  
 Appliquer la face adhésive de la feuille sur le support. À utiliser avec le support standard.  
 305 mm x 305 mm (12" x 12"), 4vellen.  
 Breng vel met klevend gebied aan op de mat. Gebruik met standaardmat.



12" x 12" (305 mm x 305 mm), 4 fogli.  
 Applicare il foglio con l'area adesiva sul supporto. Utilizzare con il Tappetino di supporto standard.  
 4 hojas de 12" x 12" (305 mm x 305 mm).  
 Coloque la hoja con la zona adhesiva sobre el tapete. Utilícela con el tapete estándar.  
 4 folhas de 305 x 305 mm (12" x 12").  
 Aplique a folha com área adesiva na folha. Use com folha adesiva para trabalhos artesanais em tecidos.  
 12 x 12 дюймов (305 мм x 305 мм), 4 листа.  
 Прикрепите подложку клейкой поверхностью на мат. Используйте стандартный раскройный мат.

Included designs are for personal use only and may not be used for resale.

Enthaltene Designs sind nur zur persönlichen Verwendung vorgesehen und dürfen nicht weiterverkauft werden.

Les modèles inclus sont uniquement destinés à un usage personnel et ne peuvent être utilisés pour la revente.

De ontwerpen zijn alleen voor persoonlijk gebruik, niet te gebruiken voor wederverkoop.

I modelli inclusi sono esclusivamente per uso personale e non devono essere utilizzati per la rivendita.

Los diseños incluidos son exclusivamente para uso personal, y no pueden utilizarse para su reventa.

Os desenhos incluídos destinam-se somente ao uso pessoal e não podem ser usados para revenda.

Входящие в комплект дизайны предназначены для личного пользования; их перепродажа не допускается.



#### No. 1 Quilt Pattern Collection

Nr. 1 Quiltmustersammlung

N° 1 Collection de motifs de quilting (courtepointe)

Nr. 1 Quiltpatronencollectie

N. 1 Collezione Disegni Per Trapunte

N.º 1 Colección de patrones de acolchado

Coleção de desenhos para acolchoado nº. 1

USB No. 1 Набор рисунков для аппликаций

#### [CAUSB1]

This fun and exciting new collection contains 50 cutting patterns on USB memory device.

All designs are created by Japanese quilter, Suzuko Koseki.

Diese aufregende, neue Sammlung enthält 50 Schneidmuster auf einem USB-Speichergerät.

Alle Designs wurden von der japanischen Quilterin, Suzuko Koseki, erstellt.

Cette nouvelle collection chic et amusante contient 50 motifs de découpage sur un dispositif de mémoire USB.

Tous les modèles ont été créés par le spécialiste japonais du quilting Suzuko Koseki.

Deze USB-stick bevat een collectie met 50 vrolijke en snijpatronen voor het maken van quilts en patches.

Ontworpen door de Japanse quilter Suzuko Koseki.

Questa nuova divertente ed entusiasmante raccolta contiene 50 disegni da taglio su dispositivo di memoria USB.

Tutti i modelli sono stati creati dalla quilter giapponese Suzuko Koseki.

Esta divertida y fascinante nueva colección contiene 50 patrones de corte en un dispositivo de memoria USB.

Todos los diseños han sido creados por el diseñador de colchas japonés Suzuko Koseki.

Esta nova coleção divertida contém 50 desenhos de corte em dispositivo de memória USB.

Todos os desenhos são criados pela artista japonesa Suzuko Koseki.

Эта коллекция содержит 50 интересных и оригинальных дизайнов,

записанных на флэш-накопителе USB.

Все дизайны созданы японской художницей-квилтером Судзюко Косеки.



#### No. 2 Appliqué Pattern Collection

Nr. 2 Applikationsmustersammlung

N° 2 Collection de motifs d'appliqué

Nr. 2 Applicatiepatronencollectie

N. 2 Collezione Disegni Per Applicazioni

N.º 2 Colección de patrones de adorno

Coleção de desenhos para adorno nº. 2

USB No. 2 Набор рисунков для аппликаций

#### [CAUSB2]

Add an extra touch to your latest project with this pattern collection!

All designs are created by Japanese quilter, Akiko Endo.

Geben Sie Ihrem aktuellen Projekt mit dieser Mustersammlung den besonderen Schliff.

Alle Designs wurden von der japanischen Quilterin, Akiko Endo, erstellt.

Ajoutez une touche supplémentaire à votre dernier projet avec cette collection de motifs!

Tous les modèles ont été créés par le spécialiste japonais du quilting Akiko Endo.

Voeg iets extra's toe aan uw laatste werkstuk met een figuur uit deze collectie met applicaties.

Ontworpen door de Japanse quilter Akiko Endo.

Aggiungete un tocco in più al vostro ultimo progetto con questa raccolta di disegni!

Tutti i modelli sono stati creati dalla trapuntatrice giapponese Akiko Endo.

¡Añada un toque extra a su último proyecto con esta colección de patrones!

Todos los diseños han sido creados por el diseñador de colchas japonés Akiko Endo.

Adicione um toque extra aos seus projetos usando esta coleção de desenhos! Todos os desenhos são criados pela artista japonesa Akiko Endo.

Эта коллекция поможет вам создать яркие и изящные украшения!

Все дизайны созданы японской художницей-квилтером Акико Эндо.





**No. 3 Home-Deco Pattern Collection**  
**Nr. 3 Home-Deco Mustersammlung**  
**N° 3 Collection de motifs Déco-maison**  
**Nr. 3 Woondecoratie Patronencollectie**  
**N. 3 Collezione di disegni per la decorazione di interni**  
**N.º 3 Colección de patrones para la decoración del hogar**  
**Coleção de desenhos para decoração do lar nº. 3**  
**USB No. 3 Коллекция рисунков для домашнего декора**

**[CAUSB3]**

Includes 75 cutting patterns perfect for creating wall decals, stencils, appliqués, and so much more.

All designs are created by Japanese designer, pigpong.

Enthält 75 Schneidmuster perfekt zum Erstellen von Wandabziehbildern, Matrizen, Applikationen und noch viel mehr.

Alle Designs wurden von der japanischen Designerin, pigpong, erstellt.

Comprend 75 motifs de découpage parfaits pour créer des autocollants muraux, des pochoirs, des appliqués et bien plus encore.

Tous les modèles ont été créés par le designer japonais pigpong.

Bevat 75 snijpatronen die zeer geschikt zijn voor het maken van muurstickers, sjablonen, applicaties en nog heel veel meer.

Ontworpen door de Japanse ontwerper pigpong.

Include 75 disegni da taglio perfetti per creare decalcomanie per pareti, stencil, applicazioni e molto altro.

Tutti i modelli sono stati creati dal disegnatore giapponese Pigpong.

Incluye 75 patrones de corte, perfectos para crear adhesivos para paredes, plantillas, adornos y mucho más.

Todos los diseños han sido creados por el diseñador japonés pigpong.

Inclui 75 desenhos de corte perfeitos para criar decalques de parede, estênceis, adornos e muito mais.

Todos os desenhos são criados por artista japonesa, pigpong.

В комплект входят 75 дизайнов, с помощью которых можно создавать

трафареты для стен, шаблоны, аппликации и многое другое.

Все дизайны созданы японским дизайнером pigpong.



**No. 4 3D Paper Craft Pattern Collection**  
**Nr. 4 Mustersammlung für 3D-Papiermodelle**  
**N° 4 Collection de patrons artisanaux papier 3D**  
**Nr. 4 Collectie voor 3D papiermodellen**  
**N. 4 Collezione di modelli artistici di carta in 3D**  
**N.º 4 Colección de patrones artísticos 3D en papel**  
**Coleção de desenhos para artesanato em papel 3D nº. 4**  
**USB No. 4 Набор шаблонов для 3D поделок из бумаги**

**[CAUSB4]**

This fun and exciting new collection contains 50 cutting patterns on USB memory device.

All designs are created by Japanese designer, © 2015 pigpong, Yoko Ganaha.

Diese aufregende, neue Sammlung enthält 50 Schneidmuster auf einem USB-Speichergerät.

Alle Designs wurden von der japanischen Designerin, © 2015 pigpong, Yoko Ganaha, erstellt.

Cette nouvelle collection chic et amusante contient 50 motifs de découpage sur un dispositif de mémoire USB.

Tous les modèles ont été créés par le designer japonais Yoko Ganaha © 2015 pigpong.

Deze collectie bevat 50 snijpatronen bestaande uit unieke en creatieve 3D vouwfiguren.

Ontworpen door de Japanse ontwerper © 2015 pigpong, Yoko Ganaha.

Questa nuova divertente ed entusiasmante raccolta contiene 50 disegni da taglio su dispositivo di memoria USB.

Tutti i modelli sono stati creati dal disegnatore giapponese © 2015 pigpong, Yoko Ganaha.

Esta divertida y fascinante nueva colección contiene 50 patrones de corte en un dispositivo de memoria USB.

Todos los diseños han sido creados por el diseñador japonés © 2015 pigpong, Yoko Ganaha.

Esta nova coleção divertida contém 50 desenhos de corte em dispositivo de memória USB.

Todos os desenhos são criados pela artista japonesa, © 2015 pigpong, Yoko Ganaha.

Эта коллекция содержит 50 интересных и оригинальных шаблонов для вырезания, записанных на флэш-накопителе USB.

Все дизайны созданы японским дизайнером, © 2015 pigpong, Yoko Ganaha (Йоко Ганаха).

# Stencil / Matriz / Pochoir / Sjabloon / Stencil / Plantilla / Estêncil / Трафареты



**Stencil Sheet**  
**Schablonenblatt**  
**Feuille stencil (pochoir)**  
**Sjabloonfolie**  
**Foglio per stencil**  
**Hoja de plantilla**  
**Folha de estêncil**  
**Трафаретный лист**

[CASTCL1]

12" x 24" (305 mm x 610 mm), 1 sheet.

Reusable & self-adhesive.

Use to create stencil with the Brother ScanNCut machine.

Affix cut stencil design directly to desired projects.

Also usable as the scanning support sheet for the Embossing Kit.

305 mm x 610 mm (12" x 24"), 1 Blatt.

Wiederverwendbar & selbstklebend.

Zum Erstellen einer Matriz mit der Brother ScanNCut-Maschine.

Befestigen Sie das Schneidmatrizen-Design direkt an den gewünschten Projekten.

Außerdem verwendbar als Scan-Supportfolie für das Präge-Kit.

305 mm x 610 mm (12" x 24"), 1 feuille.

Réutilisable et auto-adhésive.

Permet de créer un pochoir avec la machine ScanNCut de Brother.

Permet d'apposer des motifs découpés dans un pochoir directement sur les projets souhaités.

Peut également être utilisé comme feuille de support de numérisation pour le kit d'embossage.

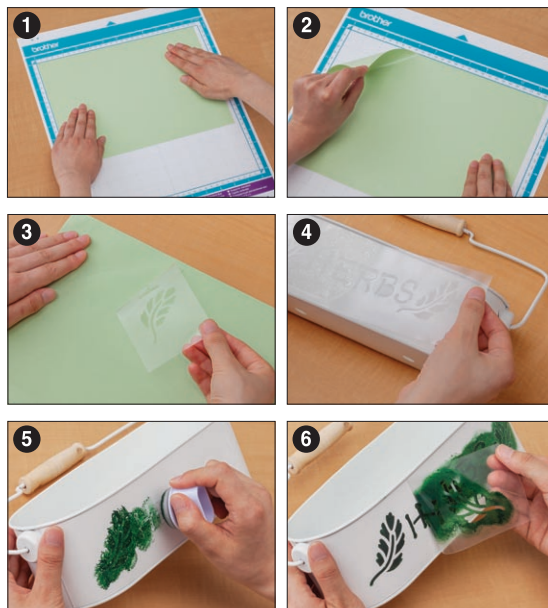
305 mm x 610 mm (12" x 24"), 1 vel.

Herbruikbaar & zelfklevend.

Te gebruiken om sjablonen te maken met de Brother ScanNCut-machine.

Bevestig het gesneden sjabloonontwerp direct op het werkstuk.

Eveneens bruikbaar als scansupportfolie voor de Embossing Kit.



12" x 24" (305 mm x 610 mm), 1 foglio.

Riutilizzabile e autoadesivo.

Per creare stencil con le macchina ScanNCut Brother.

Attaccare il modello tagliato dello stencil ai progetti desiderati.

Utilizzabile anche come foglio di supporto per acquisizione del Kit per embossare.

1 hoja de 12" x 24" (305 mm x 610 mm)

Reutilizable y autoadhesiva.

Se utiliza para crear plantillas con la máquina Brother ScanNCut.

Pegue el diseño de la plantilla cortado directamente en los proyectos deseados.

También se puede usar como hoja de soporte para escaneado para el kit para grabados en relieve.

1 folha de 305 x 610 mm (12" x 24").

Reutilizável e autoadesivo.

Use para criar estêncis com a máquina Brother ScanNCut.

Afixe o desenho cortado no estêncil diretamente nos projetos desejados.

Pode ser usado também como folha de apoio de digitalização para o Kit de gravação em relevo.

12 x 24 дюйма (305 мм x 610 мм), 1 лист.

Многоцветный самоклеющийся лист.

Используются для создания трафаретов на машине Brother ScanNCut.

Вырезанные трафареты можно приклеивать прямо на изделие.

Также их можно использовать как подложку для сканирования при работе с набором для тиснения.

# Rhinestone / Strassstein / Strass / Rhinestone / Strass / Pedrería / Pedraria / Стразы



**Rhinestone Starter Kit**  
**Strass - Starter Kit**  
**Ensemble de démarrage pour l'application de strass**  
**Rhinestone - Start Kit**  
**Starter Kit per applicare gli strass**  
**Kit de inicio para pedrería**  
**Kit Inicial de Pedraria**  
**Базовый набор для работы со стразами**

[CARSKIT1]

This kit contains all the materials you need to create one-of-kind personalized rhinestone projects.

Dieses Kit enthält alle Materialien, die Sie benötigen, um einzigartige, persönliche Strassstein-Projekte zu erstellen.

Cet ensemble contient tout le matériel dont vous avez besoin pour créer des projets de strass uniques et personnalisés.

Deze kit bevat alle materialen die u nodig hebt om unieke persoonlijke projecten met rhinestone (strass) te maken.

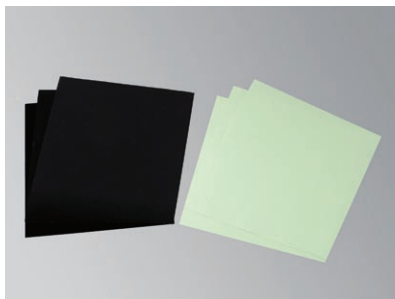
Questo kit contiene tutto l'occorrente per creare progetti con strass esclusivi e personalizzati.



Este kit contiene todos los materiales necesarios para crear exclusivos proyectos de pedrería personalizados.

Este kit contém todos os materiais que você precisa para criar projetos únicos em pedreria personalizados.

Этот набор содержит все необходимое для создания красивых и оригинальных проектов со стразами.



**Rhinestone Sheet Set**  
**Strass - Support Set**  
**Ensemble de supports pour l'application de strass**  
**Rhinestone - Sjabloon en transferfolie set**  
**Set di fogli per applicare gli strass**  
**Juego de hojas para pedrería**  
**Conjunto de folhas de pedraria**  
**Комплект пленок и шаблонных листов для нанесения страз**

[CARSSH1]

3 Template Sheets 12" x 12" (305 mm x 305 mm)

3 Transfer Sheets 12" x 12" (305 mm x 305 mm)

3 Vorlagenblätter 305 mm x 305 mm (12" x 12")

3 Transferfolien 305 mm x 305 mm (12" x 12")

3 feuilles de modèle 305 mm x 305 mm (12" x 12")

3 feuilles de transfert 305 mm x 305 mm (12" x 12")

3 Sjabloonvellen 305 mm x 305 mm (12" x 12")

3 Transferfolies 305 mm x 305 mm (12" x 12")

3 fogli di posizionamento 12" x 12" (305 mm x 305 mm)

3 fogli di trasferimento 12" x 12" (305 mm x 305 mm)

3 hojas de plantilla de 12" x 12" (305 mm x 305 mm)

3 hojas de transferencia de 12" x 12" (305 mm x 305 mm)

3 gabaritos de 305 mm x 305 mm (12" x 12")

3 folhas de transferência de 305 mm x 305 mm (12" x 12")

3 шаблонных листа 12 x 12 дюймов (305 мм x 305 мм)

3 пленки для переноса 12 x 12 дюймов (305 мм x 305 мм)



**Rhinestone Transfer Sheets**  
**Strass - Transferfolie**  
**Feuilles de transfert pour l'application de strass**  
**Rhinestone - Transferfolies**  
**Fogli di trasferimento per applicare gli strass**  
**Hojas de transferencia para pedrería**  
**Folhas de transferência de pedraria**  
**Пленки для переноса страз**

[CARSTS1]

7 Transfer Sheets 12" x 12" (305 mm x 305 mm)

7 Transferfolien 305 mm x 305 mm (12" x 12")

7 feuilles de transfert 305 mm x 305 mm (12" x 12")

7 Transferfolies 305 mm x 305 mm (12" x 12")

7 fogli di trasferimento 12" x 12" (305 mm x 305 mm)

7 hojas de transferencia de 12" x 12" (305 mm x 305 mm)

7 folhas de transferência de 305 mm x 305 mm (12" x 12")

7 пленки для переноса 12 x 12 дюймов (305 мм x 305 мм)



**Stamp Starter Kit**  
**Starterkit für Stempel**  
**Kit de démarrage de tampons**  
**Stempel - Starter Kit**  
**Kit iniziale per timbri**  
**Kit de inicio para sellos**  
**Kit inicial de carimbo**  
**Базовый набор для создания штампов**  
**[CASTPKIT1]**

This kit contains everything you need to create one-of-a-kind clear stamps.

Dieses Kit enthält alles zum Erstellen einzigartiger, persönlicher Stempel.

Ce kit contient tout ce dont vous avez besoin pour créer des tampons transparents uniques.

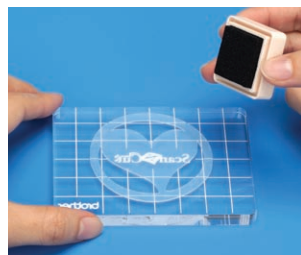
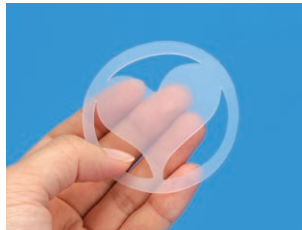
Deze kit bevat alles wat u nodig hebt om unieke, perfecte stempels te maken.

Questo kit contiene tutto l'occorrente per creare timbri esclusivi.

Este kit contiene todo lo necesario para crear exclusivos sellos transparentes.

Este kit contém tudo o que você precisa para criar carimbos transparentes únicos.

Этот набор содержит все необходимое для создания красивых и оригинальных штампов.



**Stamp Sheets**  
**Stempelrohling**  
**Supports pour tampons**  
**Losse vellen Stempelmateriaal**  
**Fogli per timbri**  
**Hojas de sellos**  
**Folhas de carimbo**  
**Листы для штампов**  
**[CASTPS1]**

3 stamp sheets: 6" x 8" (150mm x 200mm)

3 Stempelrohlinge: 150 mm x 200 mm (6" x 8")

3 supports pour tampons : 150 mm x 200 mm (6" x 8")

3 Stempelvellen: 150 mm x 200 mm (6" x 8")

3 fogli per timbri: 6" x 8" (150 mm x 200 mm)

3 hojas de sellos: de 6" x 8" (150 mm x 200 mm)

3 folhas de carimbo: 150 mm x 200 mm (6" x 8")

3 листа для штампов: 6 x 8 дюймов (150 мм x 200 мм)





**Acrylic Stamp Block Set**  
**Satz Acrylstempelblöcke**  
**Ensemble de tampons acrylique**  
**Acryl stempelblokken-set**  
**Set di blocchi in acrilico per timbri**  
**Juego de bloques de material acrílico para sellos**  
**Conjunto de carimbos em bloco de acrílico**  
**Набор акриловых блоков для штампов**

[CASTPBL51]

The ScanNCut Acrylic Stamp Block Set allows more freedom in the size options of the silicone stamp material you cut.

For use with the Brother Stamp Starter Kit and Stamp Sheets (both sold separately).

1 piece: 2" x 3" (50mm x 75mm)

1 piece: 2" x 6" (50mm x 152mm)

Das ScanNCut-Acryl stempelblokken-set gibt eine größere Freiheit bei den Formatoptionen des Silikonstempelmaterials, das Sie schneiden.

Zur Verwendung mit dem Brother Starterkit für Stempel und mit Stempelrohlingen (beide getrennt erhältlich).

1 Stück: 50 mm x 75 mm (2" x 3")

1 Stück: 50 mm x 152 mm (2" x 6")

L'ensemble de tampons acrylique ScanNCut permet une plus grande liberté dans les différentes tailles de matériau pour tampons en silicone que vous coupez.

À utiliser avec le kit de démarrage de tampons Brother et les supports pour tampons (produits vendus séparément).

1 pièce : 50 mm x 75 mm (2" x 3")

1 pièce : 50 mm x 152 mm (2" x 6")

De Acryl stempelblokken-set van ScanNCut biedt meer vrijheid in de afmetingen tijdens het snijden van het silicone stempel materiaal.

Voor gebruik met Brother Stempel - Starter Kit en stempelmateriaal (worden beide afzonderlijk verkocht).

1 stuk: 50 mm x 75 mm (2" x 3")

1 stuk: 50 mm x 152 mm (2" x 6")

Il Set di blocchi in acrilico per timbri ScanNCut permette di tagliare il materiale per timbri in silicone in una gamma di dimensioni ancora più ampia.

Per l'uso con il Kit iniziale per timbri e i fogli per timbri Brother (entrambi venduti separatamente).

1 pezzo: 2" x 3" (50 mm x 75 mm)

1 pezzo: 2" x 6" (50 mm x 152 mm)

El juego de bloques de material acrílico para sellos de ScanNCut permite una mayor libertad en las opciones de tamaño del material de sello de silicona que se corta.

Para utilizarse con el kit de inicio para sellos y las hojas de sellos de Brother (ambos se venden por separado).

1 pieza: 2" x 3" (50 mm x 75 mm)

1 pieza: 2" x 6" (50 mm x 152 mm)

O conjunto de carimbos em bloco de acrílico ScanNCut proporciona maior liberdade em opções de tamanho de materiais de carimbo em silicone que você corta.

Para uso com Kit inicial de carimbo Brother e folhas de carimbo (vendidos separadamente).

1 peça: 50 mm x 75 mm (2" x 3")

1 peça: 50 mm x 152 mm (2" x 6")

Набор акриловых блоков для штампов ScanNCut позволяет создавать силиконовые штампы произвольного размера.

Используется с базовым набором для создания штампов Brother и листами для штампов (все приобретаются отдельно).

1 шт. размером 2 x 3 дюйма (50 мм x 75 мм)

1 шт. размером 2 x 6 дюймов (50 мм x 152 мм)

# Embossing / Prägen / Embossage / Embossing / Embossing / Grabado en relieve / Gravação em relevo / Тиснение



**Embossing Starter Kit**  
**Starterkit für Reliefs**  
**Kit de démarrage pour l'embossage**  
**Embossing – Starter Kit**  
**Kit iniziale per embossing**  
**Kit de inicio para grabados en relieve**  
**Kit inicial de gravação em relevo**  
**Базовый набор для тиснения**

[CAESKIT1]

This kit contains all the materials you need to create one-of-a-kind embossing projects!

\* Stencil sheets are usable with this kit.

Dieses Kit enthält alle Materialien, die Sie benötigen, um einzigartige Prägeprojekte zu erstellen!

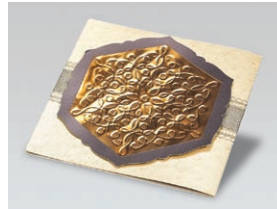
\* Matrizenblätter können mit diesem Kit verwendet werden.

Ce kit contient tout le matériel dont vous avez besoin pour créer des projets d'embossage personnalisés!

\* Les feuilles stencil peuvent être utilisées avec ce kit.

Deze kit bevat alle materialen die u nodig hebt om unieke embossingprojecten te maken!

\* Sjabloonfolies zijn bruikbaar met deze kit.



Questo kit contiene tutto l'occorrente per creare progetti di embossing esclusivi!

\* Con questo kit si possono utilizzare i fogli degli stencil.

¡Este kit contiene todos los materiales necesarios para crear exclusivos proyectos de grabado en relieve!

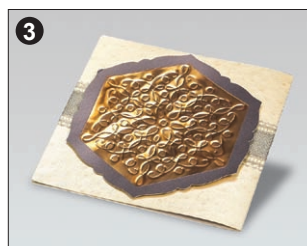
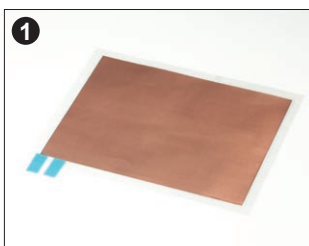
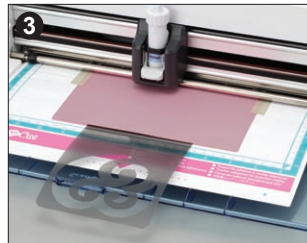
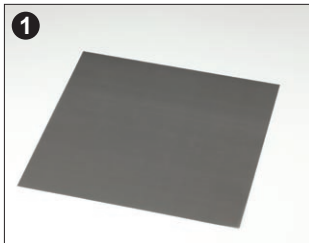
\* Las hojas de la plantilla se pueden utilizar con este kit.

Este kit contém todos os materiais que você precisa para criar projetos únicos de gravação em relevo!

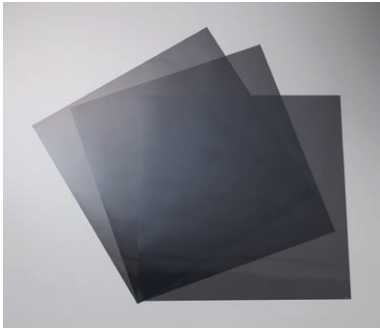
\* Folhas de estêncil são utilizáveis com este kit.

Этот набор содержит все необходимое для создания красивых и оригинальных проектов с тиснением!

\* Вместе с этим набором используются трафаретные листы.



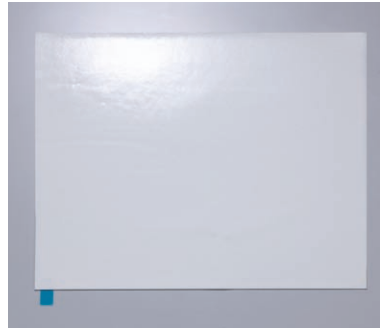
# Embossing / Prägen / Embossage / Embossing / Embossing / Grabado en relieve / Gravação em relevo / Тиснение



**Embossing Template Sheets**  
**Vorlagenblätter für Reliefs**  
**(Embossing)**  
**Feuilles de modèle d'embossage**  
**Embossing sjabloonvellen**  
**Foglio per modelli per embossing**  
**Hojas de plantilla para grabado en relieve**  
**Folhas de gabarito para gravação em relevo**  
**Шаблонные листы для тиснения**

[CAEBSTS1]

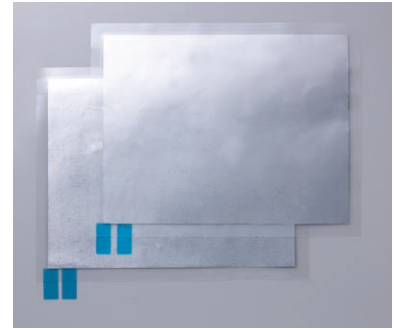
3 template sheets 12" x 12" (305 mm x 305 mm)  
3 Vorlagenblätter 305 mm x 305 mm (12" x 12")  
3 feuilles de modèle 305 mm x 305 mm (12" x 12")  
3 Sjabloonvellen 305 mm x 305 mm (12" x 12")  
3 fogli di posizionamento 12" x 12" (305 mm x 305 mm)  
3 hojas de plantilla 12" x 12" (305 mm x 305 mm)  
3 gabaritos 305 mm x 305 mm (12" x 12")  
3 шаблонных листа 12 x 12 дюймов (305 мм x 305 мм)



**Embossing Mat**  
**Reliefmatte (Embossing)**  
**Support d'embossage**  
**Embossingmat**  
**Supporto per embossing**  
**Tapete de grabado en relieve**  
**Apoio de gravação**  
**Подложка для тиснения**

[CAEBSMAT1]

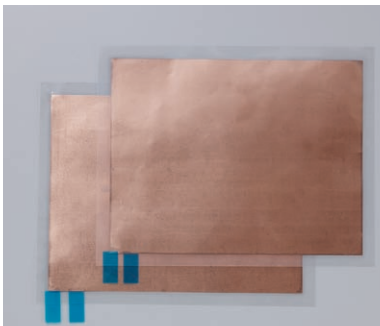
12" x 9.5" (305 mm x 241 mm)  
305 mm x 241 mm (12" x 9,5")  
305 mm x 241 mm (12" x 9,5")  
305 mm x 241 mm (12" x 9,5")  
12" x 9,5" (305 mm x 241 mm)  
12" x 9,5" (305 mm x 241 mm)  
305 mm x 241 mm (12" x 9,5")  
12 x 9,5 дюйма (305 мм x 241 мм)



**Embossing Metal Sheets(silver)**  
**Reliefmetallbleche (Embossing) (silber)**  
**Feuilles métalliques pour embossage (argent)**  
**Embossing metaalfolies (zilver)**  
**Fogli metallici per embossing (color argento)**  
**Hojas metálicas para grabado en relieve (plata)**  
**Folhas laminadas para gravação em relevo (prata)**  
**Фольга для тиснения (серебристая)**

[CAEBSSMS1]

2 metal sheets 7,9" x 6,1" (200 mm x 155 mm)  
2 Metallplatten 200 mm x 155 mm (7,9" x 6,1")  
2 feuilles métalliques 200 mm x 155 mm (7,9" x 6,1")  
2 Metaalfolies 200 mm x 155 mm (7,9" x 6,1")  
2 fogli metallici 7,9" x 6,1" (200 mm x 155 mm)  
2 hojas metálicas 7,9" x 6,1" (200 mm x 155 mm)  
2 folhas laminadas 200 mm x 155 mm (7,9" x 6,1")  
2 листа фольги 7,9 x 6,1 дюйма (200 мм x 155 мм)



**Embossing Metal Sheets (bronze)**  
**Reliefmetallbleche (Embossing) (bronze)**  
**Feuilles métalliques pour embossage (bronze)**  
**Embossing metaalfolies (brons)**  
**Fogli metallici per embossing (color bronzo)**  
**Hojas metálicas para grabado en relieve (bronce)**  
**Folhas laminadas para gravação em relevo (bronce)**  
**Фольга для тиснения (бронзовая)**

[CAEBSBMS1]

2 metal sheets 7,9" x 6,1" (200 mm x 155 mm)  
2 Metallplatten 200 mm x 155 mm (7,9" x 6,1")  
2 feuilles métalliques 200 mm x 155 mm (7,9" x 6,1")  
2 Metaalfolies 200 mm x 155 mm (7,9" x 6,1")  
2 fogli metallici 7,9" x 6,1" (200 mm x 155 mm)  
2 hojas metálicas 7,9" x 6,1" (200 mm x 155 mm)  
2 folhas laminadas 200 mm x 155 mm (7,9" x 6,1")  
2 листа фольги 7,9 x 6,1 дюйма (200 мм x 155 мм)



**Embossing Tool Set**  
**Reliefwerkzeugset**  
**Ensemble d'outils d'embossage**  
**Embossingpennenset**  
**Kit di punte per embossing**  
**Juego de herramientas de grabado en relieve**  
**Kit de ferramentas de gravação em relevo**  
**Набор инструментов для тиснения**

[CAEBSTLS1]

2 embossing tools (1.5 mm tip and 3 mm tip) and 1 tool holder are included.

Im Lieferumfang sind 2 Reliefwerkzeuge (1,5-mm-Spitze und 3-mm-Spitze) und 1 Werkzeughalter enthalten.

2 outils d'embossage (pointes de 1,5 mm et de 3 mm) et 1 porte-outil inclus.

2 embossingpennen (1,5mm-punt en 3mm-punt) en 1 penhouder zijn inbegrepen.

Include 2 punte per embossing (con punta da 1,5 mm e con punta da 3 mm) e 1 porta strumenti.

Se incluyen 2 herramientas de grabado en relieve (punta de 1,5 mm y punta de 3 mm) y 1 soporte de herramientas.

2 ferramentas de gravação em relevo (ponta de 1,5 mm e ponta de 3 mm) e 1 suporte de ferramenta estão incluídos.

В набор входят 2 инструмента для тиснения (с наконечниками 1,5 мм и 3 мм) и 1 держатель инструмента.



# Foiling / Folieren / Feuille métallisée / Metallic folie transfer / Laminare / Laminado / Laminação / Фольгирование



**Foil Transfer Starter Kit**  
**Starterkit für Folientransfer**  
**Kit de démarrage pour transfert de feuille métallisée**  
**Folietransfer - Starter Kit**  
**Kit iniziale per laminare con fogli metallici**  
**Kit de inicio para transferencias en papel de aluminio**  
**Kit inicial de transferência metálica**  
**Базовый набор для фольгирования**

[CAFTKIT1]

About the Foil Transfer Starter Kit

You can create high-quality drawings by using the pressing tool to apply foil with your cutting machine.

Informationen zum Starterkit für Folientransfer

Sie können hochwertige Zeichnungen anfertigen, indem Sie das Presswerkzeug verwenden, um mit Ihrer Schneidmaschine Folie zu applizieren.

À propos du Kit de démarrage pour transfert de feuille métallisée

Vous pouvez créer un effet décoratif sur une écriture, un motif ou un dessin de haute qualité grâce à l'outil presseur qui vous permet d'appliquer une feuille métallisée avec votre machine de découpe.

Informatie over de Folietransfer - Starter Kit

Creëer unieke tekeningen van hoge kwaliteit met ScanNCut en bewerk ze op een eenvoudige manier met metallic folies (foil) met behulp van de Folietransfer Starter Kit.



Informazioni sul Kit iniziale per laminare con fogli metallici

È possibile creare disegni di alta qualità utilizzando la punta a pressione per applicare fogli metallici con la propria macchina da taglio.

Acerca del kit de inicio para transferencias en papel de aluminio

Puede crear dibujos de alta calidad utilizando la herramienta de presión para aplicar papel de aluminio con su máquina para cortar.

Sobre o Kit Inicial de Transferência de Papel Metalizado

Você pode criar desenhos de alta qualidade usando a ferramenta de pressão para aplicar o papel metalizado com a sua máquina de cortar.

Общая информация о базовом наборе для фольгирования

При нанесении фольги с помощью прижимной насадки на раскройной машине, можно создавать высококачественные оригинальные дизайны.





# Foiling / Folieren / Feuille métallisée / Metallic folie transfer / Laminare / Laminado / Laminação / Фольгирование



**Glue Pen for Foil Transfer Starter Kit**  
**Klebestift für Folientransfer Starter Kit**  
**Stylo à colle pour kit de démarrage pour transfert de feuille métallisée**  
**Lijmpen voor de Folietransfer Starter Kit**  
**Colla a penna per kit iniziale di trasferimento con fogli metallizzati**  
**Lápiz cola para kit de inicio de transferencias en papel aluminio**  
**Caneta cola para kit inicial de transferência metálica**  
**Клеевой карандаш для базового набора для фольгирования**

[CAFTGP1]

This is a consumable item to create foiling projects for use with the Brother ScanNCut machine and the Foil Transfer Starter Kit (both sold separately)

Dies ist ein Verbrauchsmaterial zur Erstellung von Projekten mit der Brother ScanNCut-Maschine und dem Starterkit für Folientransfer (beides separat erhältlich).

Il s'agit d'un consommable servant à créer des projets, à utiliser avec la machine Brother ScanNCut et le Kit de démarrage pour transfert de feuille métallisée (tous deux vendus séparément).

Dit is een verbruiksartikel voor de creatie van projecten in combinatie met de Brother ScanNCut-machine en de Folietransfer - Starter Kit (beide worden apart verkocht).

Si tratta di un articolo di consumo per creare progetti da utilizzare con la macchina ScanNCut di Brother e il Kit iniziale per laminare con fogli metallici (entrambi venduti separatamente).

Este es un elemento consumible que sirve para crear proyectos para utilizar con la máquina Brother ScanNCut y el Kit de inicio para transferencias en papel de aluminio (ambos se venden por separado).

Este é um item consumível para criar projetos de laminação para uso com a máquina Brother ScanNCut e o kit inicial de transferência metálica (ambos vendidos separadamente)

Это расходный материал, предназначенный для работы с фольгой на машине Brother ScanNCut с использованием базового набора для фольгирования (машина и набор приобретаются отдельно).



**Foil Transfer Sheets**  
**Transferfolie**  
**Feuilles de transfert métallisées**  
**Folietransfervel**  
**Foglio di trasferimento metallico**  
**Hojas de transferencia de papel de aluminio**  
**Folhas de transferência metálica**  
**Листы для фольгирования**

[CAFTSGLD1 / CAFTSSIL1 / CAFTSRED1 / CAFTSBLU1 / CAFTSGRN1 / CAFTSPNK1]

4 Foil transfer sheets (same color) 4" x 8" (100 mm x 200 mm)

4 Transferfolien (gleiche Farbe) 100 mm x 200 mm (4" x 8")

4 feuilles de transfert métallisées (de la même couleur) 100 mm x 200 mm (4" x 8")

4 Folietransfervelen (foil) (in dezelfde kleur) 100 mm x 200 mm (4" x 8")

4 Fogli di trasferimento metallico (dello stesso colore) 4" x 8" (100 mm x 200 mm)

4 hojas de transferencia de papel de aluminio (del mismo color) 4" x 8" (100 mm x 200 mm)

4 folhas de transferência metálica (mesma cor) 100 mm x 200 mm (4" x 8")

4 листа для фольгирования (одинакового цвета) 4 x 8 дюймов (100 мм x 200 мм)

**Printable Sticker / Bedruckbarer Aufkleber / Autocollant imprimable / Printbare Sticker / Adesivo stampabile / Adhesivo imprimibile / Etiqueta adhesiva imprimível / Печатные наклейки**



**Printable Sticker Starter Kit**  
**Starterkit für bedruckbare Aufkleber**  
**Kit de démarrage d'autocollants imprimables**  
**Startpaket Printbare Stickers**  
**Kit per la creazione di adesivi**  
**Kit de inicio para el adhesivo imprimible**  
**Kit inicial de etiquetas adhesivas imprimíveis**  
**Базовый набор для печатных наклеек**  
**[CAPSKIT1]**

This kit contains all the materials you need to create your own one-of-kind stickers and labels.  
 Dieses Kit enthält alle Materialien, die Sie benötigen, um Ihre eigenen einzigartigen Aufkleber und Schilder zu erstellen.  
 Ce kit contient tout le matériel dont vous avez besoin pour créer des autocollants et des étiquettes uniques.



Deze kit bevat alle materialen die u nodig hebt om uw eigen unieke stickers en labels te maken.  
 Questo kit contiene tutto l'occorrente per creare adesivi ed etichette esclusivi e personalizzati.  
 Este kit contiene todos los materiales necesarios para crear sus propios y exclusivos adhesivos y etiquetas.

Este kit contém todos os materiais que você precisa para criar etiquetas adesivas únicas.  
 Этот набор содержит все необходимое для создания красивых и оригинальных наклеек и этикеток.



**Printable Sticker Sheet Set**  
**14 tlg. Aufkleberset**  
**Ensemble de supports pour l'application d'autocollants imprimables**  
**Printbare Set Stickervellen**  
**Set di fogli adesivi stampabili**  
**Juego de hojas de adhesivos imprimibles**  
**Conjunto de folhas adesivas imprimíveis**  
**Комплект листов для печатных наклеек**  
**[CAPSS1]**

- 7 Printable Stickers A4 8,3" x 11,7" (210 mm x 297 mm)
- 7 Laminate Sheets A4 8,3" x 11,7" (210 mm x 297 mm)
- 7 Bedruckbare Aufkleber A4 210 mm x 297 mm (8,3" x 11,7")
- 7 Laminatbögen A4 210 mm x 297 mm (8,3" x 11,7")
- 7 autocollants imprimables A4 210 mm x 297 mm (8,3" x 11,7")
- 7 feuilles laminées A4 210 mm x 297 mm (8,3" x 11,7")
- 7 Printbare Stickers A4 210 mm x 297 mm (8,3" x 11,7")
- 7 Laminatvellen A4 210 mm x 297 mm (8,3" x 11,7")
- 7 adesivi stampabili A4 8,3" x 11,7" (210 mm x 297 mm)
- 7 fogli laminati A4 8,3" x 11,7" (210 mm x 297 mm)
- 7 adhesivos imprimibles A4 de 8,3" x 11,7" (210 mm x 297 mm)
- 7 hojas laminadas A4 de 8,3" x 11,7" (210 mm x 297 mm)
- 7 etiquetas adhesivas imprimíveis A4 de 210 mm x 297 mm (8,3" x 11,7")
- 7 folhas laminadas A4 de 210 mm x 297 mm (8,3" x 11,7")
- 7 листов для печатных наклеек формата A4 8,3 x 11,7 дюйма (210 мм x 297 мм)
- 7 листов для ламинирования формата A4 8,3 x 11,7 дюйма (210 мм x 297 мм)



**Mini Printable Sticker Sheet Set**  
**Mini-Aufkleberset, bedruckbar**  
**Ensemble de supports pour l'application d'autocollants imprimables format carte**  
**Printbare Set Stickervellen Mini Formaat**  
**Set di fogli adesivi stampabili formato cartolina**  
**Mini juego de hojas de adhesivos imprimibles**  
**Miniconjunto de folhas adesivas imprimíveis**  
**Комплект мини-листов для печатных наклеек**  
**[CAPSSMINI1]**

- 7 Printable Stickers Postcard (100 mm x 48 mm)
- 7 Laminate Sheets Postcard (100 mm x 148 mm)
- 7 Bedruckbare Aufkleber Postkarte (100 mm x 148 mm)
- 7 Laminatbögen Postkarte (100 mm x 148 mm)
- 7 autocollants imprimables format carte postale (100 mm x 148 mm)
- 7 feuilles laminées format carte postale (100 mm x 148 mm)
- 7 Printbare Stickers postkaart formaat (100 mm x 148 mm)
- 7 Laminatvellen postkaart formaat (100 mm x 148 mm)
- 7 adesivi stampabili formato cartolina (100 mm x 148 mm)
- 7 fogli laminati formato cartolina (100 mm x 148 mm)
- 7 adhesivos imprimibles Postal (100 mm x 148 mm)
- 7 hojas laminadas Postal (100 mm x 148 mm)
- 7 postais em etiquetas adesivas imprimíveis (100 mm x 148 mm)
- 7 postais em folhas laminadas (100 mm x 148 mm)
- 7 листов для печатных наклеек формата почтовой открытки (100 мм x 148 мм)
- 7 листов для ламинирования формата почтовой открытки (100 мм x 148 мм)

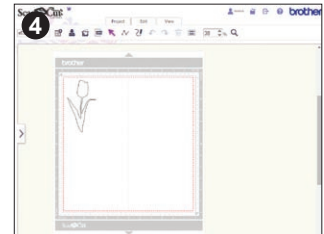
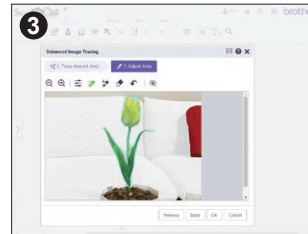
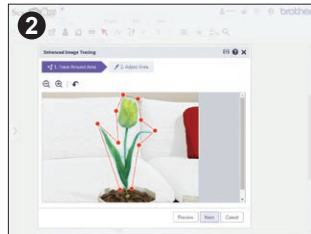
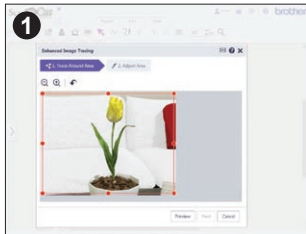


# PREMIUM PACK / PREMIUM PACK / PACK PREMIUM / PREMIUM PACK / PACCHETTO PREMIUM / PREMIUM PACK / PREMIUM PACK / PREMIUM PACK



**ScanNCutCanvas PREMIUM PACK 1 / 2**  
**ScanNCutCanvas PREMIUM PACK 1 / 2**  
**ScanNCutCanvas PACK PREMIUM 1 / 2**  
**ScanNCutCanvas PREMIUM PACK 1 / 2**  
**ScanNCutCanvas PACCHETTO PREMIUM 1 / 2**  
**ScanNCutCanvas PREMIUM PACK 1 / 2**  
**ScanNCutCanvas PREMIUM PACK 1 / 2**  
**Обновление PREMIUM PACK 1 / 2 для ScanNCutCanvas**

**[CACVPPAC1 / CACVPPAC2]**  
 Enhanced Image Tracing • 125 / 25 design patterns  
 Erweiterte Bildverfolgung • 125 / 25 Designmuster  
 Traçage d'image amélioré • 125 / 25 motifs  
 Verbeterde afbeeldingstracing • 125 / 25 ontwerpen  
 Tracciamento immagini avanzato • 125 / 25 modelli  
 Delineado de imagen mejorado • 125 / 25 patrones de diseño  
 Traçado avançado de imagens • 125 / 25 padrões de desenho  
 Расширенная функция трассировки изображений • Доступ к 125 / 25 дизайнам



## Activation Card for Design Patterns / Aktivierungskarte für Designmuster / Carte d'activation pour les motifs / Activatiekaarten voor snijpatronen collecties / Scheda di attivazione per i disegni dei modelli / Tarjeta de activación para patrones de diseño / Placa de ativação para padrões de design / Карта активации для доступа к дизайнам

For all design information, visit  
 Informationen zu allen Designs finden Sie unter  
 Pour plus d'informations sur tous les motifs, consultez  
 Voor meer informatie over snijpatronencollecties, ga naar:  
 Per informazioni su tutti i modelli, visitare  
 Encontrará toda la información de diseño en  
 Para obter todas as informações de desenho, acesse  
 Полная информация о дизайнах доступна на сайте



<https://CanvasWorkspace.Brother.com/PatternCollection>

For Disney design information, visit  
 Informationen zum Disney-Design finden Sie unter  
 Pour plus d'informations sur les motifs Disney, consultez  
 Voor meer informatie over de Disney snijpatronencollectie, ga naar:  
 Per informazioni sui modelli Disney, visitare il sito  
 Para más información acerca del diseño de Disney, visite  
 Para informações de design da Disney, visite  
 Информация о дизайнах Disney см. на сайте



<https://CanvasWorkspace.brother.com/DisneyCollection>



Tool / Werkzeug / Outil / Gereedschap / Strumento / Herramienta /  
Ferramenta / Инструмент

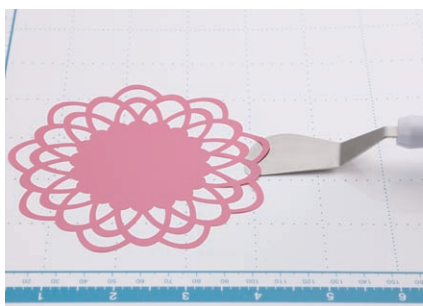


**Spatula and Hook Set**  
**Spatel und Haken Set**  
**Kit spatule et crochet**  
**Spatel en pelhaak set**  
**Kit spellicolatore e spatola**  
**Juego de espátula y gancho**  
**Conjunto de espátula e lançadeira**  
**Шпатель и монтажный крючок**

**[CASPHK1]**

Lifts cleanly and precisely  
 Hebt sauber und genau  
 Soulève proprement et avec précision  
 Verwijder alle elementen nauwkeurig en secuur  
 Solleva in modo corretto e preciso  
 Permite separar de manera nítida y precisa  
 Levantamento claro e preciso  
 Для аккуратного и точного отделения вырезанных деталей

Precision hook tool  
 Präzisionshakenwerkzeug  
 Crochet de précision  
 Precisie pelhaak  
 Spellicolatore di precisione  
 Gancho de precisión  
 Ferramenta lançadeira de precisão  
 Монтажный крючок



**3.9 inch (100 mm) Scraper**  
**Schaber 3,9 Zoll (100 mm)**  
**Raclette 3,9 pouces (100 mm)**  
**Schraper 100 mm (3,9 inch)**  
**Raschietto 3,9 inch (100 mm)**  
**Espátula de 3,9 pulgadas (100 mm)**  
**Espátula 3,9 polegadas (100 mm)**  
**Скрепер (100 мм)**

**[CASCP1]**

Use this tool to remove the cutout from your cutting mat with ease.

Zum leichten Entfernen der ausgeschnittenen Teile von der Schneidmatte.

Permet de retirer facilement la découpe de votre support de découpe.

Voor het gemakkelijk verwijderen van achtergebleven snijresten op de snijmat.

Per rimuovere agevolmente il ritaglio dal tappetino di supporto per il taglio.

Para retirar fácilmente el recorte del tapete de corte.

Use esta ferramenta para remover com facilidade o recorte do apoio de corte.

Используется для удобного удаления вырезанных участков с мата.

Use this tool to apply cut design to smooth surfaces.

Zum Auftragen von Schnittdesigns auf glatte Oberflächen.

Permet d'appliquer des formes découpées sur des surfaces lisses.

Voor het gelijkmatig aanbrengen van stickers en figuren op gladde oppervlakken.

Per applicare i disegni tagliati sulle superfici lisce.

Para aplicar el diseño de corte a las superficies lisas.

Use esta ferramenta para aplicar o desenho de corte em superfícies lisas.

Используется для наложения вырезанных дизайнов на ровную поверхность.



# Tool / Werkzeug / Outil / Gereedschap / Strumento / Herramienta / Ferramenta / Инструмент



**Precision Tweezers**  
**Präzisionspinzette**  
**Pince de précision**  
**Pincet**  
**Pinzette di precisione**  
**Pinzas de precisión**  
**Pinça de precisão**  
**Пинцет**

## [CATWZ1]

Perfect for almost any craft project large and small!

Perfekt für nahezu alle Bastelprojekte, ob klein oder groß!

Parfaite pour saisir avec minutie vos motifs de découpe, petits et grands!

Perfect voor vrijwel alle grote en kleine handwerkprojecten!

Perfetto per quasi tutti i vostri progetti, grandi e piccoli!

¡Perfectas para casi cualquier proyecto artesanal, grande o pequeño!

Perfeita para quase todos os projetos de artesanato, grandes e pequenos!

Идеально подходит практически для любых поделок!



**4 inch (102 mm) Brayer/Roller**  
**Handroller 4 Zoll (102 mm)**  
**Rouleau-presseur 4 pouces (102 mm)**  
**Roller 102 mm (4 inch)**  
**Rullo manuale 4 inch**  
**Rodillo para entintar de 4 pulgadas (102 mm)**  
**Rolo manual 4 polegadas (102 mm)**  
**Валик (102 мм)**

## [CABRY1]

This brayer with a soft rubber roller is perfect for securing material firmly and evenly to the cutting mat.

Dieser Handroller mit einer Weichgummiwalze ist optimal, um Material sicher und gleichmäßig an der Schneidmatte zu befestigen.

Grâce à son rouleau en caoutchouc souple, ce rouleau-presseur est idéal pour fixer correctement et uniformément le matériau au support de découpe.

Deze zachtrubberen roller is zeer geschikt voor het goed en gelijkmatig aanbrengen van materialen op de snijmat.

Questo rullo, realizzato in gomma morbida, è perfetto per fissare il materiale in modo stabile e uniforme sul supporto da taglio.

Este rodillo para entintar dispone de un suave rodillo de goma que resulta ideal para sujetar el material de manera firme y uniforme al tapete de corte.

Este brayer com um rolo de borracha macia é perfeito para fixar o material de forma firme e uniforme ao apoio de corte.

Этот мягкий резиновый валик используется для надежного и равномерного закрепления материала на раскройном мате.



**Accessory Catalog  
Zubehörkatalog  
Catalogue d'accessoires  
Accessoires Catalogus  
Catalogo accessori  
Catálogo de accesorios  
Catálogo de acessórios  
Каталог аксессуаров**

ACC list depends on country or region.  
Das Zubehörangebot kann je nach Land oder Region variieren.  
Cette liste d'accessoires varie selon les pays ou les régions.  
Accessoires aanbod is afhankelijk per land of regio.  
La lista accessori può variare in base al paese.  
La lista de accesorios depende del país o región.  
A Lista de Acessórios depende do país ou da região.  
Перечень аксессуаров зависит от страны или региона.

English  
German  
French  
Dutch  
Italian  
Spanish  
Portuguese-BR  
Russian

As of March, 2018

**brother**  
at your side

BROTHER INDUSTRIES, LTD. NAGOYA, JAPAN  
<http://www.brother.com>

at your side = à vos côtés