



© Christophorus Verlag GmbH & Co. KG / Freiburg 2013

# SOLUVLIES

## ВОДОРАСТВОРИМЫЙ КРЕАТИВНЫЙ ФЛИЗЕЛИН

Soluvlies – водорастворимый, но и стабилизирующий флизелин с очень хорошими качествами. Он поможет Вам осуществить самые невероятные креативные идеи. Хороший помощник при машинной вышивке, стабилизатор в креативных идеях: Soluvlies имеет разносторонние качества.

Soluvlies – растворяется в воде комнатной температуры (25° - 30° C), выполаскивается без остатка. Важно, что Soluvlies просто необходим во время работы, но в готовом изделии он не должен присутствовать, не должен быть виден.

Эти особенности Soluvlies дают возможность выполнить машинную вышивку на очень тонких прозрачных тканях и даже вышивку без ткани (кружева). Вышивка получается аккуратная, чёткая, законченная, с хорошо обработанными краями.

Для того чтобы сделать на вышивальной машине кружева, необходимо 2 слоя Soluvlies заправить в пяльцы и на них выполнить вышивку. Если Вы выполняете вышивку на очень тонкой или прозрачной ткани, расположите эту ткань между двумя слоями Soluvlies и заправьте в пяльцы. По окончании работы вышивку прополощите в воде.

CRAZY-ТЕХНИКА возможна только благодаря Soluvlies (руководство на обратной стороне).

Soluvlies поможет Вам в комбинации с Vliesofix® выполнить жатку (руководство на обратной стороне).

Ещё больше идей у Вас появится, если Вы будете с Soluvlies работать. Возьмите этот флизелин в руки и пробуйте.

Ширина: 90 см // 100% PVAL //  // выполаскивается в воде – не вырывать!





# SOLUVLIES

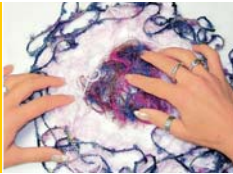
ВОДОРАСТВОРИМЫЙ КРЕАТИВНЫЙ ФЛИЗЕЛИН

## ПОРЯДОК ИЗГОТОВЛЕНИЯ “ЖАТКИ” – ШАГ ЗА ШАГОМ:

1. На изнаночную сторону ткани разложите два слоя Vliesofix® (без защитной бумаги) и один слой Soluvlies.
2. Параллельными линиями (на расстоянии 1 см) или хаотично всю поверхность прострочите на швейной машине.
3. Паровой утюг разогрейте до максимума и паром поведите над простроченной поверхностью, только плавающие движения – НЕ ГЛАДИТЬ. Soluvlies под паром стягивается и тянет за собой ткань, таким образом получается жатая поверхность – жатка. Если Вы заметили, что ткань больше не стягивается, обработку паром можно закончить. Размеры тканевых пузырьков зависят от ширины простроченных строчек. Равномерные тканевые пузырьки Вы получите только в том случае, если расстояния между строчками будут одинаковыми. Чем шире расстояние между строчками, тем крупнее тканевые пузырьки. Совсем другого эффекта можно достичь, если строчки на поверхности прострочить произвольно (по прямой и кругами вперемежку).
4. Обработку паром повторите 2-3 раза с обеих сторон.
5. После выполнения этой работы заготовку в течение 1 часа оставьте в покое, клеевая масса должна хорошо остыть и затвердеть. После этого заготовку хорошо прополощите несколько раз в воде комнатной температуры, хорошо просушите.
6. Vliesofix® держит жатку в форме. Для дальнейшей работы зафиксируйте „пузырки» с изнаночной стороны только паром, без нажима, флизелином G 785 или другим, более стабильным, теперь жатку можно стирать в стиральной машине при температуре 30 градусов.

# ОБРАБОТКА

КАК ПРАВИЛЬНО ИСПОЛЬЗОВАТЬ SOLUVLIES?



## “CRAZY-ТЕХНИКА” – ШАГ ЗА ШАГОМ:

1. Один слой Soluvlies разложите перед собой. На него раскладываете пряжу, тесёмки, ниточки, кружева, кусочки тканей и прочее.
2. Вторым слоем Soluvlies накройте и хорошо по периметру и в центре заколите иголочками.
3. Прострочите параллельными линиями или хаотично всю поверхность так, чтобы швы пересекались.
4. Затем опустите заготовку в воду и хорошо прополощите, Soluvlies растворится, а останется то, что разложили между двумя слоями. Готово.



Freudenberg Interlining SE & Co. KG  
Vertrieb Vlieseline  
69465 Weinheim / Germany

